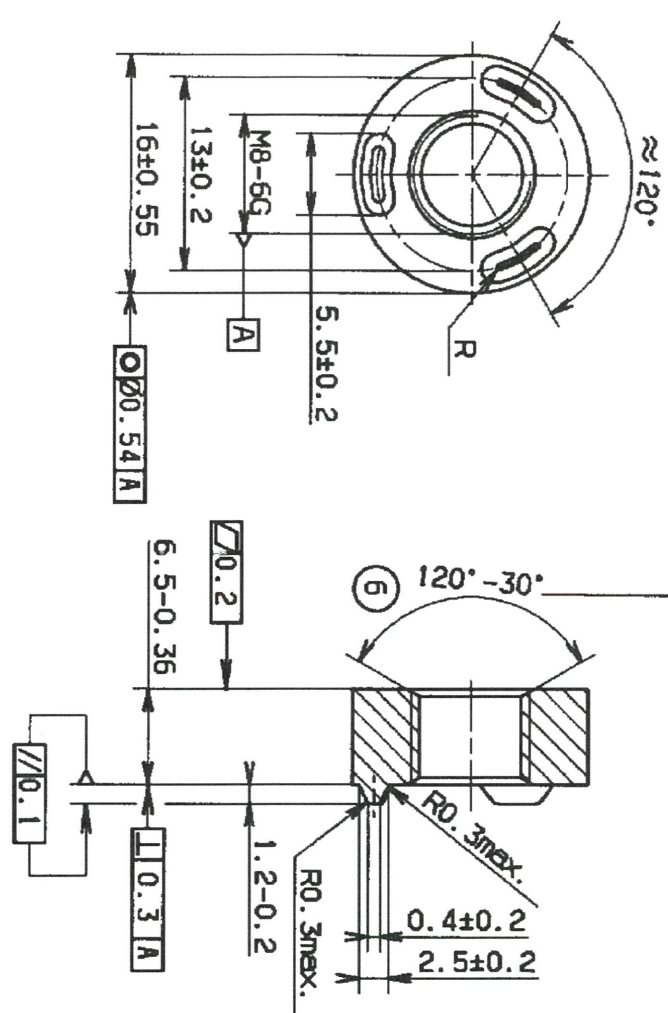


Gewicht (g): 7 errechnet/gewogen

Unterlagen

Frei- gabe	Nr.	Datum	Geneh- migt	Beschreibung der Änderung und der Angeh.-Nr.	Gezeichnet Z	Stempelt S
---------------	-----	-------	----------------	--	-----------------	---------------

Beidseitig auf
Ø8 bis Ø8.4



Gewindemaße	Außen-Ø	Flanken-Ø	Kern-Ø
ohne OFI-Schutz	—	7.376 / 7.216	6.940 / 6.675
mit OFI-Schutz	—	7.376 / 7.216	6.940 / 6.675

Überflächenschutz nach VW17 50	Verstärkungsstelle	Verstärkungsstelle
—	—	—

OFI-C310	N 900 226 02	—
OFI-—	N 900 226 01	—

Alle Maße gelten für das Fertigteil einschließlich metallischem Überflächenschutz	Überflächenschutz nach VW17 05	Verstärkungsstellen nach VW10 88
---	--------------------------------	----------------------------------

Frei- gabe	Nr.	Datum	Geneh- migt	Beschreibung der Änderung und der Angeh.-Nr.	Gezeichnet Z	Stempelt S
F	5	19.03.82		Neu gez. mit Änderung		
				Ben.w. Schweissmutter/Teil n.n. W604 32		
				N 900 226 02 zugef./Tol.w. -10°		
				Prüfkraft zugef.	Pl	Hu
F		03.05.96		N 900 226 02 w.OFI-C350 Pl		

© VOLKSWAGEN AG - AUDI AG - SEAT S.A.
Alle Rechte vorbehalten. Bei Nichtbestellung ist die Zeichnung zurückzugeben. Genehmigung von Erstlieferung und Änderung nach VW011 55

System Schlüssel CATIA VERSION 3 RELEASE 1.0

Verstärkungsstelle (Besondere Angaben)	Verstärkungsstelle
N 900 226 01/02: DIN1654-Cq15 (Klasse 8)	Verstärkungsstelle
Wahlw. DIN17 210-C15 (Klasse 8)	Verstärkungsstelle

Verstärkungsstelle	Verstärkungsstelle
N 900 226 01/02: Prüfkraft 28 300 N	Verstärkungsstelle

Halbzug	Halbzug
Überflächenschutz (Besondere Angaben)	Überflächenschutz

D-Kennzeichen	Benennung
	Rundschweissmutter
	M8

Titel	Round weld nut
M8	

Massstab	Teil-Nr.
ohne Massstab	N 900 226

Teil entspricht VW603 43